

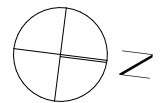
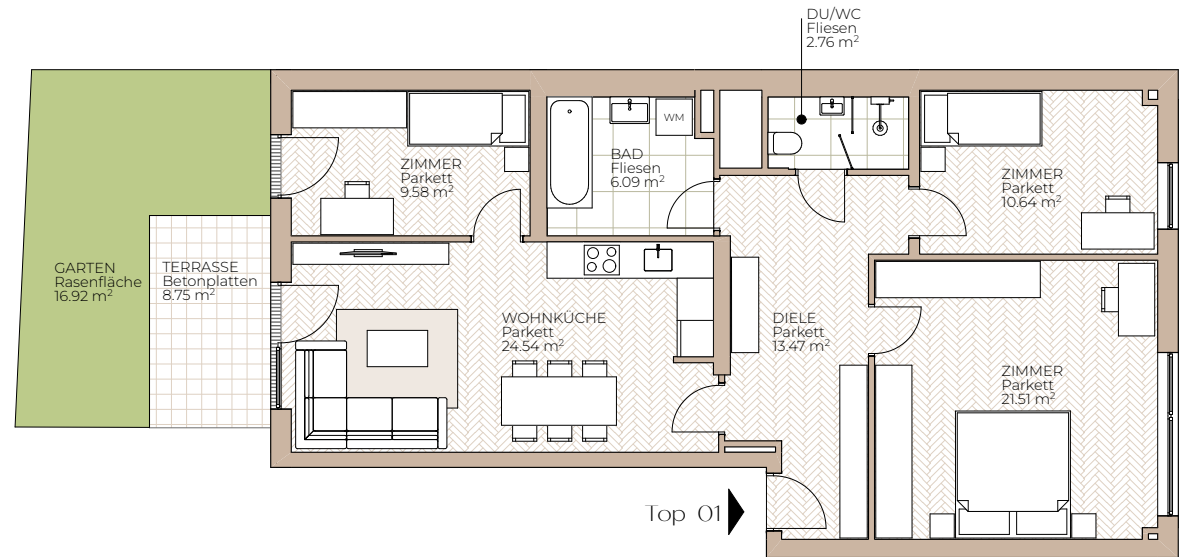
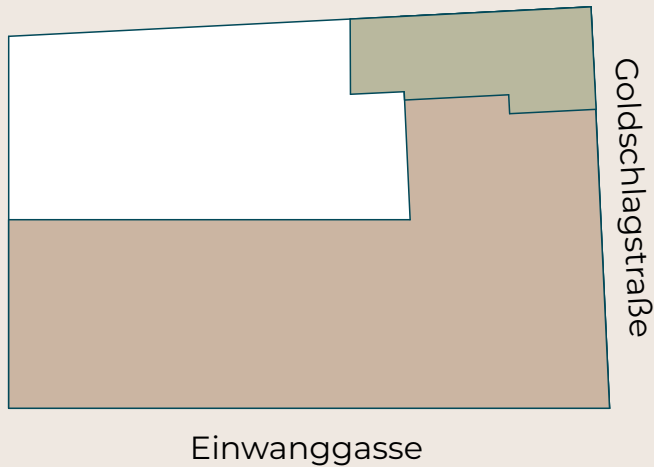
# Park in Sicht

Goldschlagstraße 191  
1140 Wien



## Goldschlagstr. | Top 01 | EG

Wohnnutzfläche	88.60 m <sup>2</sup>
Terrasse	8.75 m <sup>2</sup>
Garten	16.92 m <sup>2</sup>



Die in der Plandarstellung dargestellte Möblierung ist schematisch und dient ausschließlich zur Illustration. Diese Darstellungen sind unverbindliche Plankopien. Der Planung und Ausführung sind Änderungen vorbehalten. Es gilt die Bau- und Ausstattungsbeschreibung. Sämtliche Maße entsprechen dem Planstand Wohnungsdetailplan.