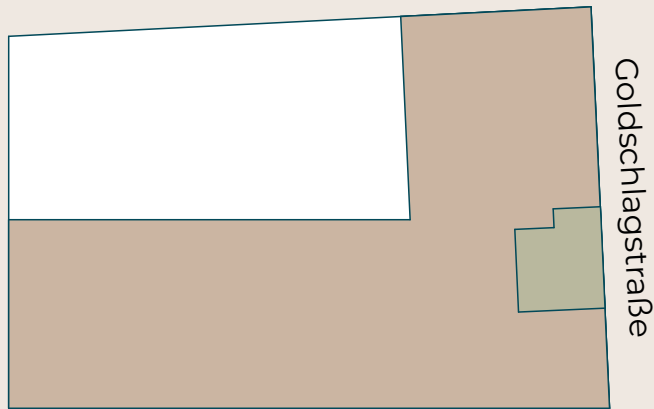


Park in Sicht

Goldschlagstraße 191
1140 Wien

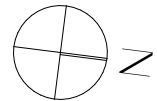
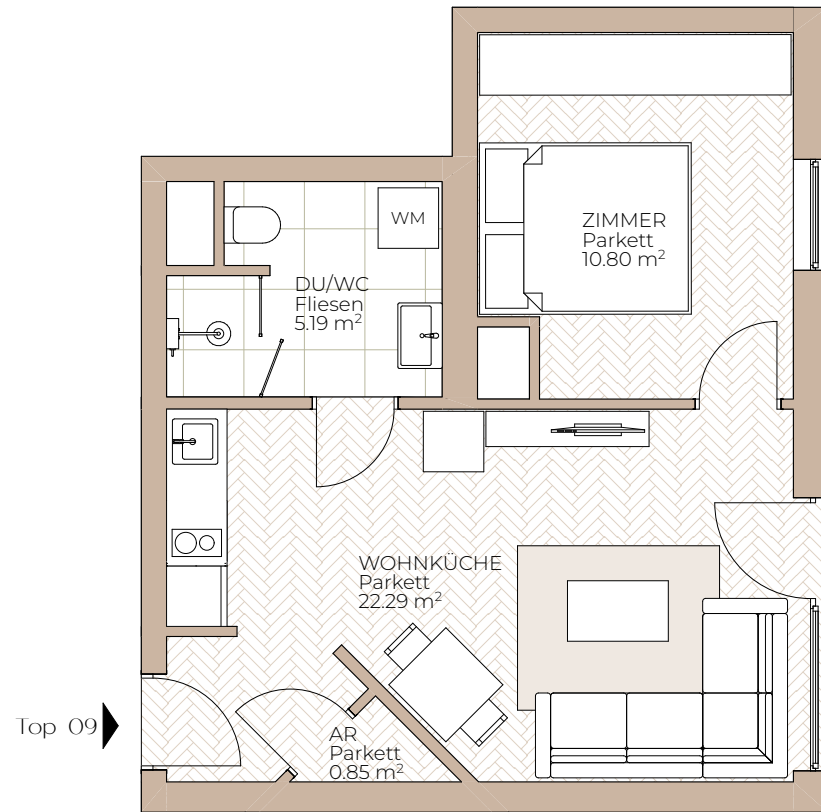
Goldschlagstr. | Top 09 | 1. OG

Wohnnutzfläche 39.13 m²



Einwanggasse

www.parkinsicht.at



Die in der Plandarstellung dargestellte Möblierung ist schematisch und dient ausschließlich zur Illustration. Diese Darstellungen sind unverbindliche Plankopien. Der Planung und Ausführung sind Änderungen vorbehalten. Es gilt die Bau- und Ausstattungsbeschreibung. Sämtliche Maße entsprechen dem Planstand Wohnungsdetailplan.

