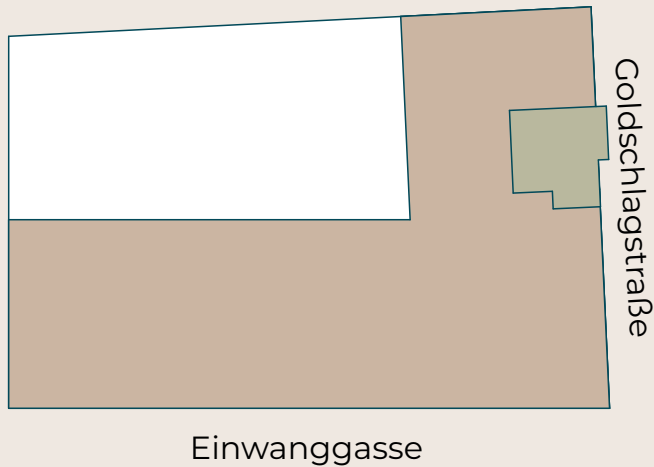


Park in Sicht

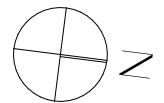
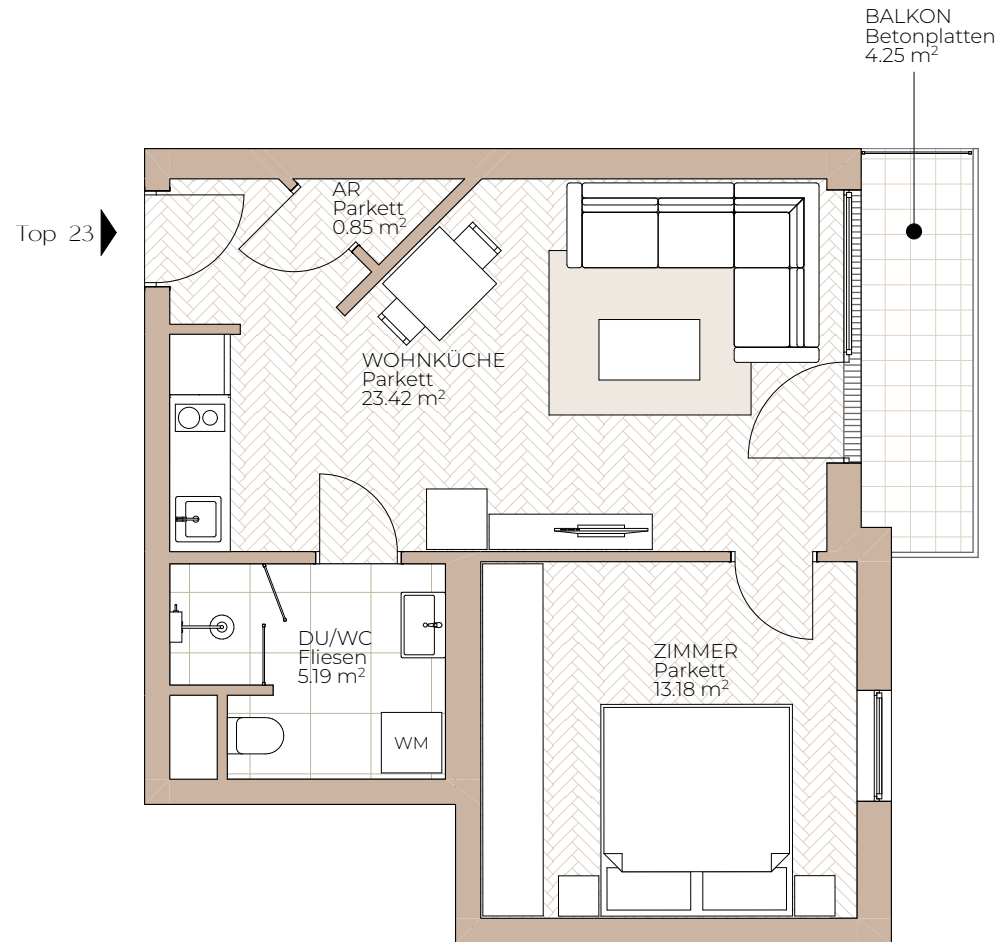
Goldschlagstraße 191
1140 Wien

Goldschlagstr. | Top 23 | 3. OG

Wohnnutzfläche 42.64 m²
Balkon 4.25 m²



www.parkinsicht.at



Die in der Plandarstellung dargestellte Möblierung ist schematisch und dient ausschließlich zur Illustration. Diese Darstellungen sind unverbindliche Plankopien. Der Planung und Ausführung sind Änderungen vorbehalten. Es gilt die Bau- und Ausstattungsbeschreibung. Sämtliche Maße entsprechen dem Planstand Wohnungsdetailplan.