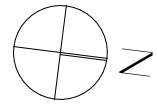
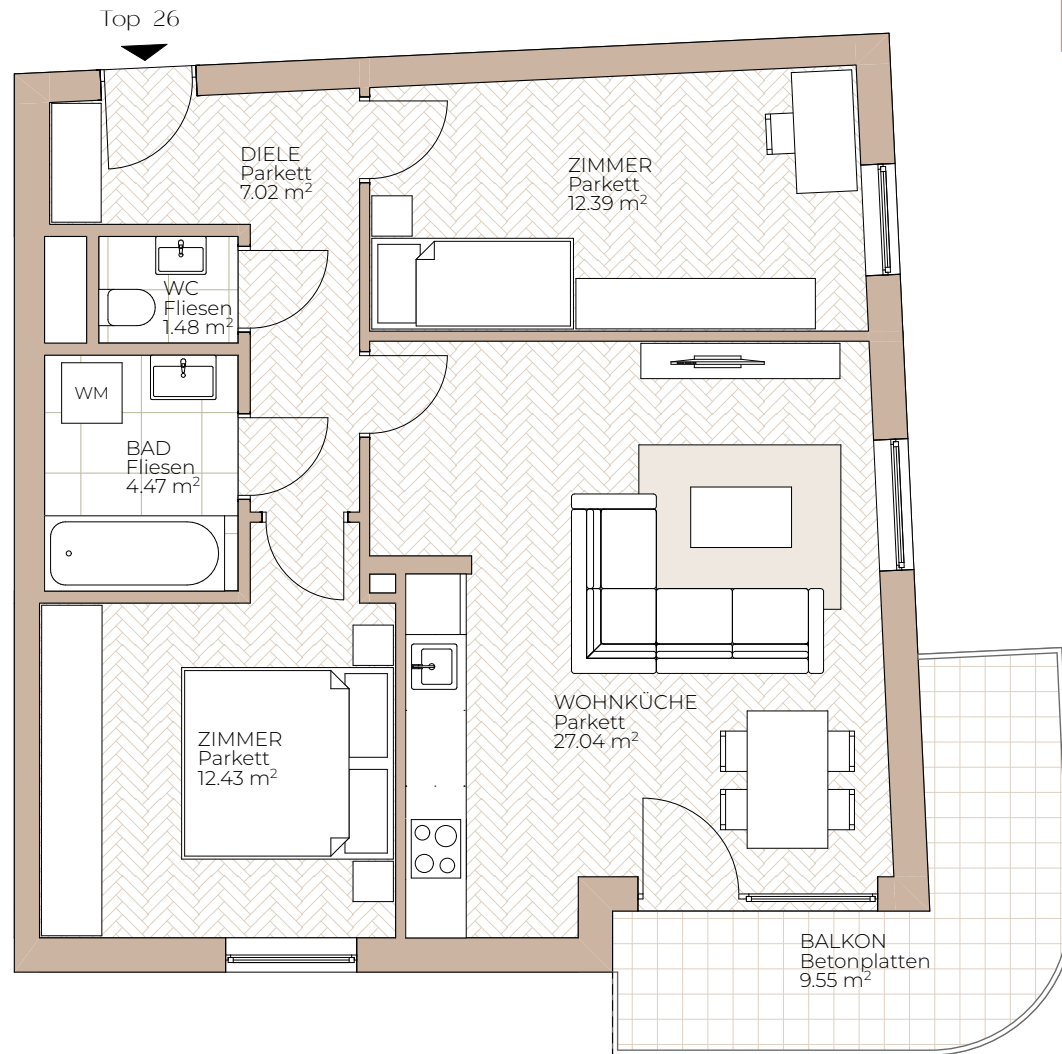
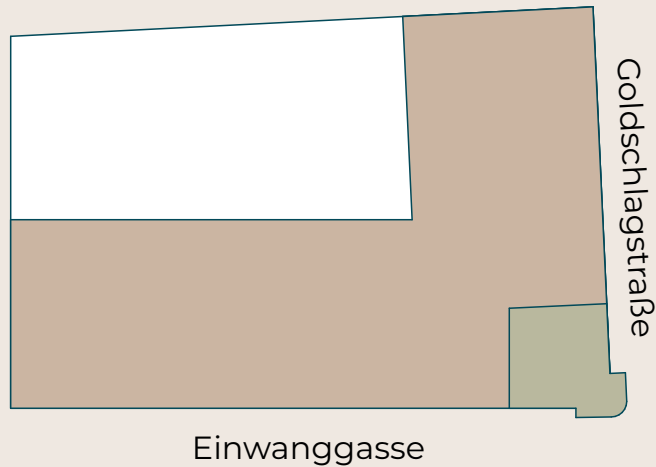


Park in Sicht

Goldschlagstraße 191
1140 Wien

Goldschlagstr. | Top 26 | 3. OG

Wohnnutzfläche 64.82 m²
Balkon 9.55 m²



Die in der Plandarstellung dargestellte Möblierung ist schematisch und dient ausschließlich zur Illustration. Diese Darstellungen sind unverbindliche Plankopien. Der Planung und Ausführung vorbehalten. Es gilt die Bau- und Ausstattungsbeschreibung. Sämtliche Maße entsprechen dem Planstand Wohnungsdetailplan.