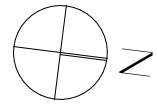
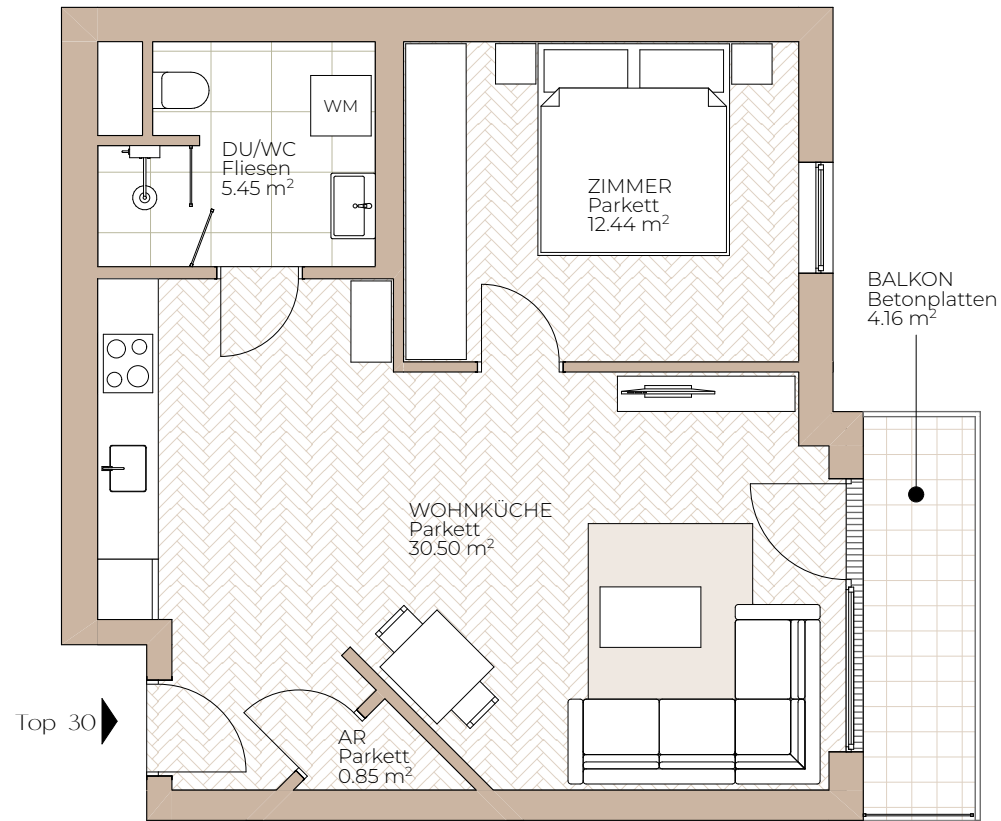
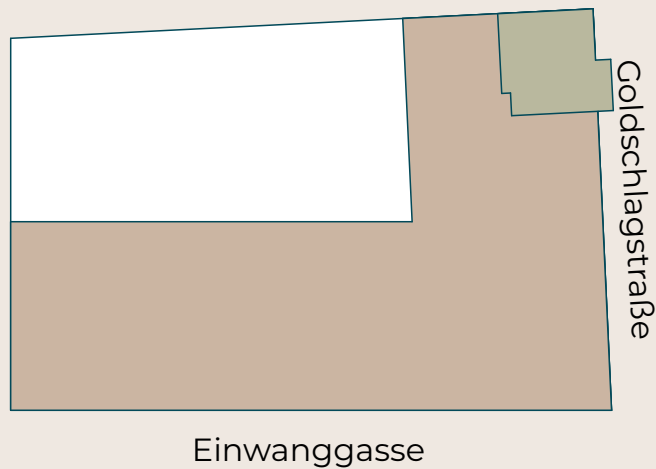


Park in Sicht

Goldschlagstraße 191
1140 Wien

Goldschlagstr. | Top 30 | 4. OG

Wohnnutzfläche 49.24 m²
Balkon 4.16 m²



Die in der Plandarstellung dargestellte Möblierung ist schematisch und dient ausschließlich zur Illustration. Diese Darstellungen sind unverbindliche Plankopien. Der Planung und Ausführung sind Änderungen vorbehalten. Es gilt die Bau- und Ausstattungsbeschreibung. Sämtliche Maße entsprechen dem Planstand Wohnungsdetailplan.