

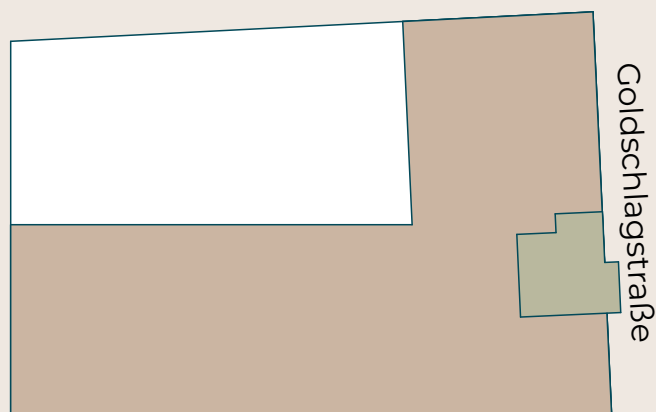
Park in Sicht

Goldschlagstraße 191
1140 Wien

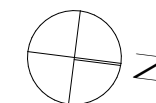
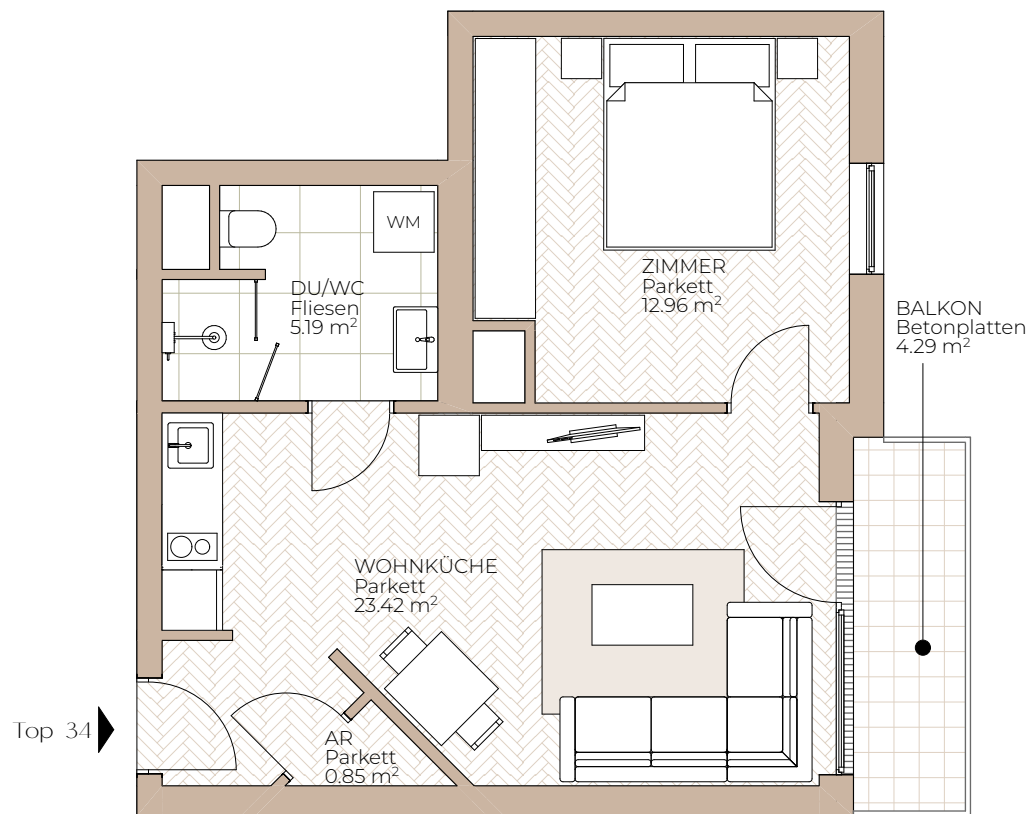


Goldschlagstr. | Top 34 | 4. OG

Wohnnutzfläche 42.42 m²
Balkon 4.29 m²



Einwanggasse



Die in der Plandarstellung dargestellte Möblierung ist schematisch und dient ausschließlich zur Illustration. Diese Darstellungen sind unverbindliche Plankopien. Der Planung und Ausführung sind Änderungen vorbehalten. Es gilt die Bau- und Ausstattungsbeschreibung. Sämtliche Maße entsprechen dem Planstand Wohnungsdetailplan.