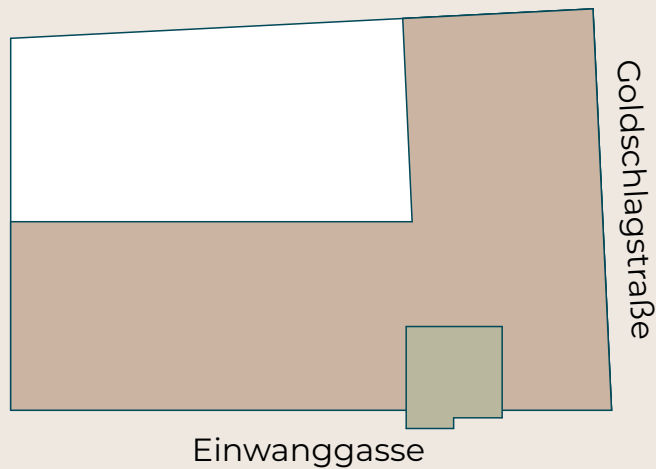


Park in Sicht

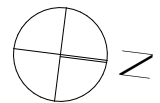
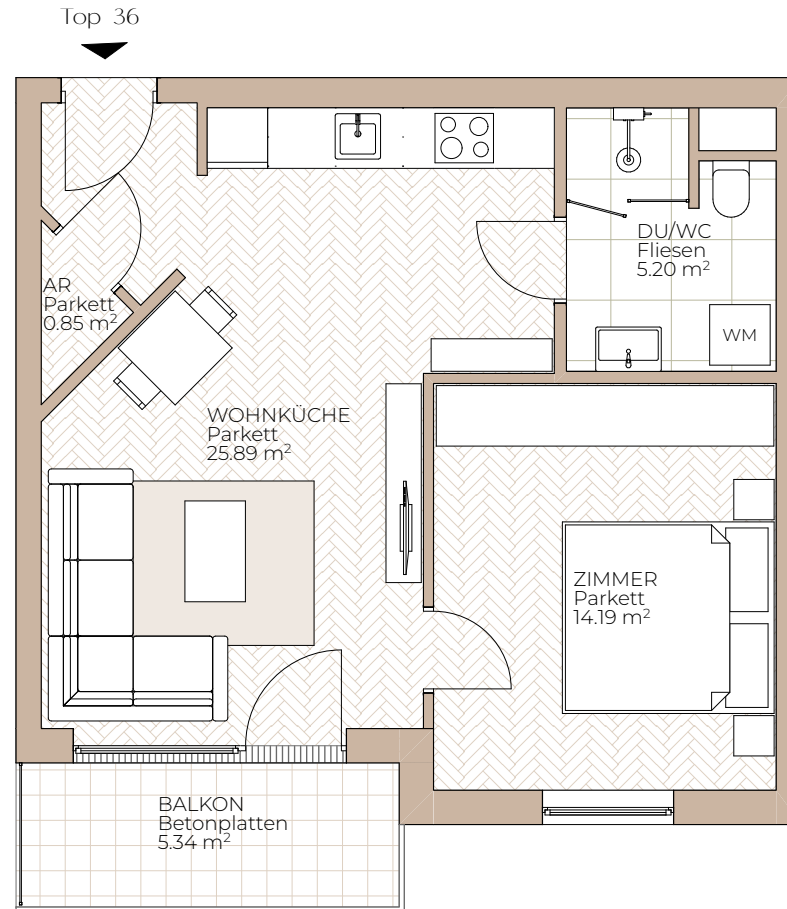
Goldschlagstraße 191
1140 Wien

Goldschlagstr. | Top 36 | 4. OG

Wohnnutzfläche 46.12 m²
Balkon 5.34 m²



www.parkinsicht.at



Die in der Plandarstellung dargestellte Möblierung ist schematisch und dient ausschließlich zur Illustration. Diese Darstellungen sind unverbindliche Plankopien. Der Planung und Ausführung sind Änderungen vorbehalten. Es gilt die Bau- und Ausstattungsbeschreibung. Sämtliche Maße entsprechen dem Planstand Wohnungsdetailplan.

A4 | R 1:75

A scale bar showing a length of 5 meters, divided into 1-meter increments.