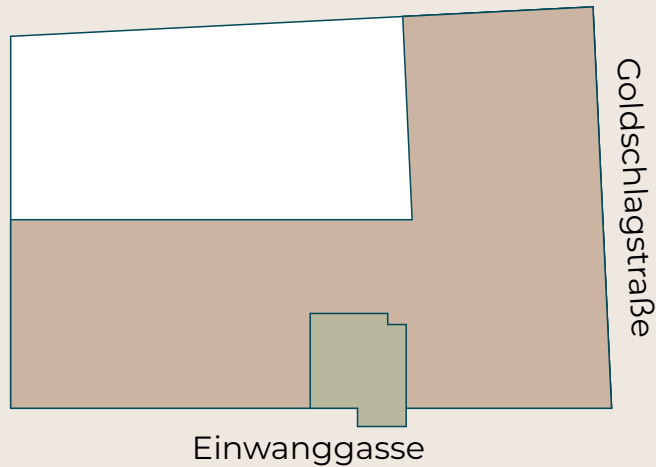


Park in Sicht

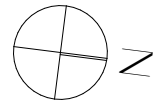
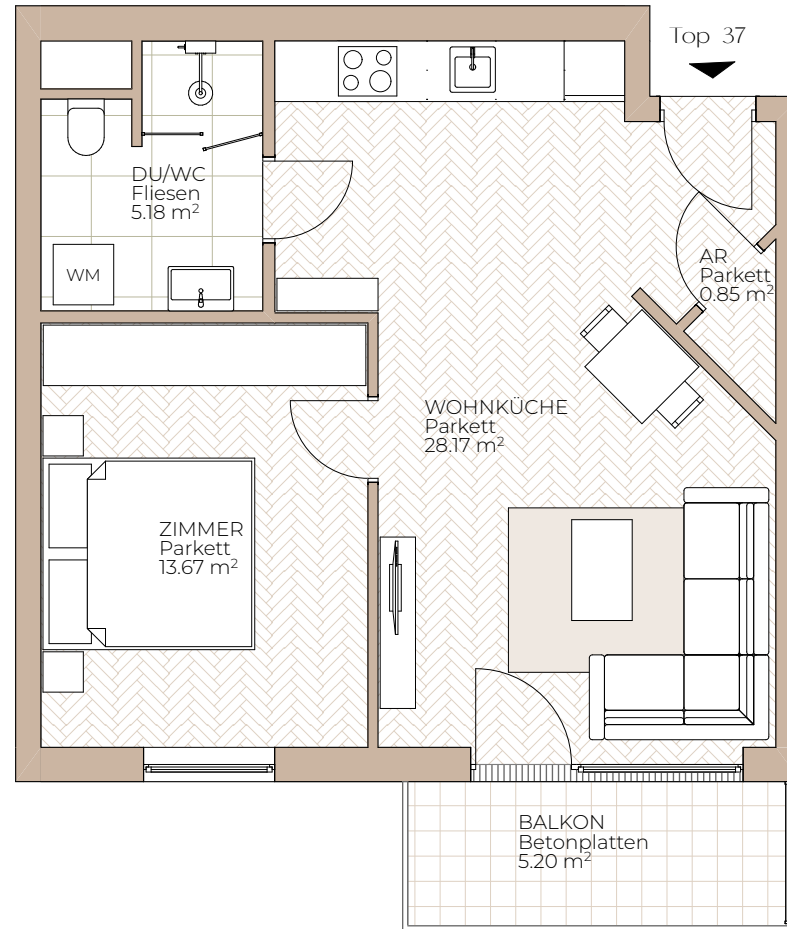
Goldschlagstraße 191
1140 Wien

Goldschlagstr. | Top 37 | 4. OG

Wohnnutzfläche 47.86 m²
Balkon 5.20 m²



www.parkinsicht.at



Die in der Plandarstellung dargestellte Möblierung ist schematisch und dient ausschließlich zur Illustration. Diese Darstellungen sind unverbindliche Plankopien. Der Planung und Ausführung vorbehalten. Es gilt die Bau- und Ausstattungsbeschreibung. Sämtliche Maße entsprechen dem Planstand Wohnungsdetailplan.

