

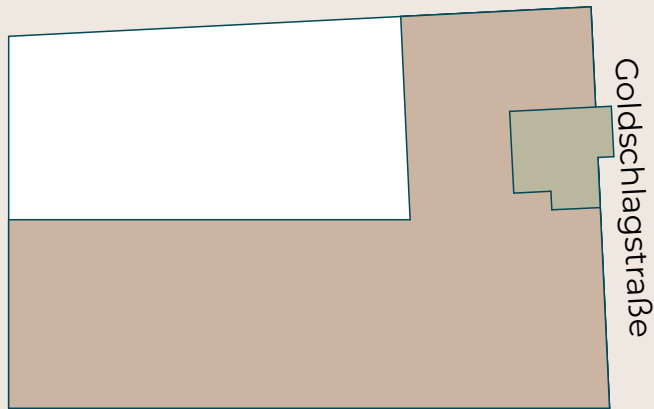
Park in Sicht

Goldschlagstraße 191
1140 Wien

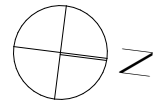
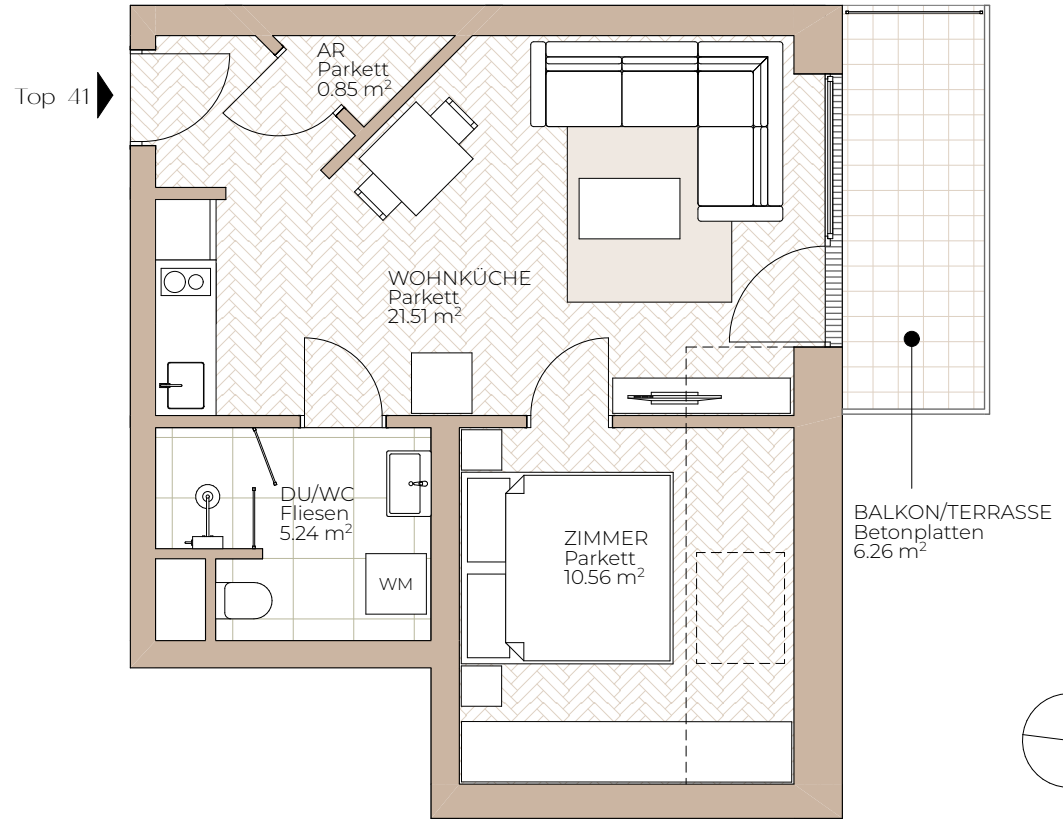


Goldschlagstr. | Top 41 | 1. DG

Wohnnutzfläche 38.17 m²
Balkon / Terrasse 6.26 m²



Einwanggasse



Die in der Plandarstellung dargestellte Möblierung ist schematisch und dient ausschließlich zur Illustration. Diese Darstellungen sind unverbindliche Plankopien. Der Planung und Ausführung sind Änderungen vorbehalten. Es gilt die Bau- und Ausstattungsbeschreibung. Sämtliche Maße entsprechen dem Planstand Wohnungsdetailplan.