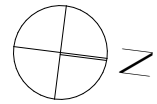
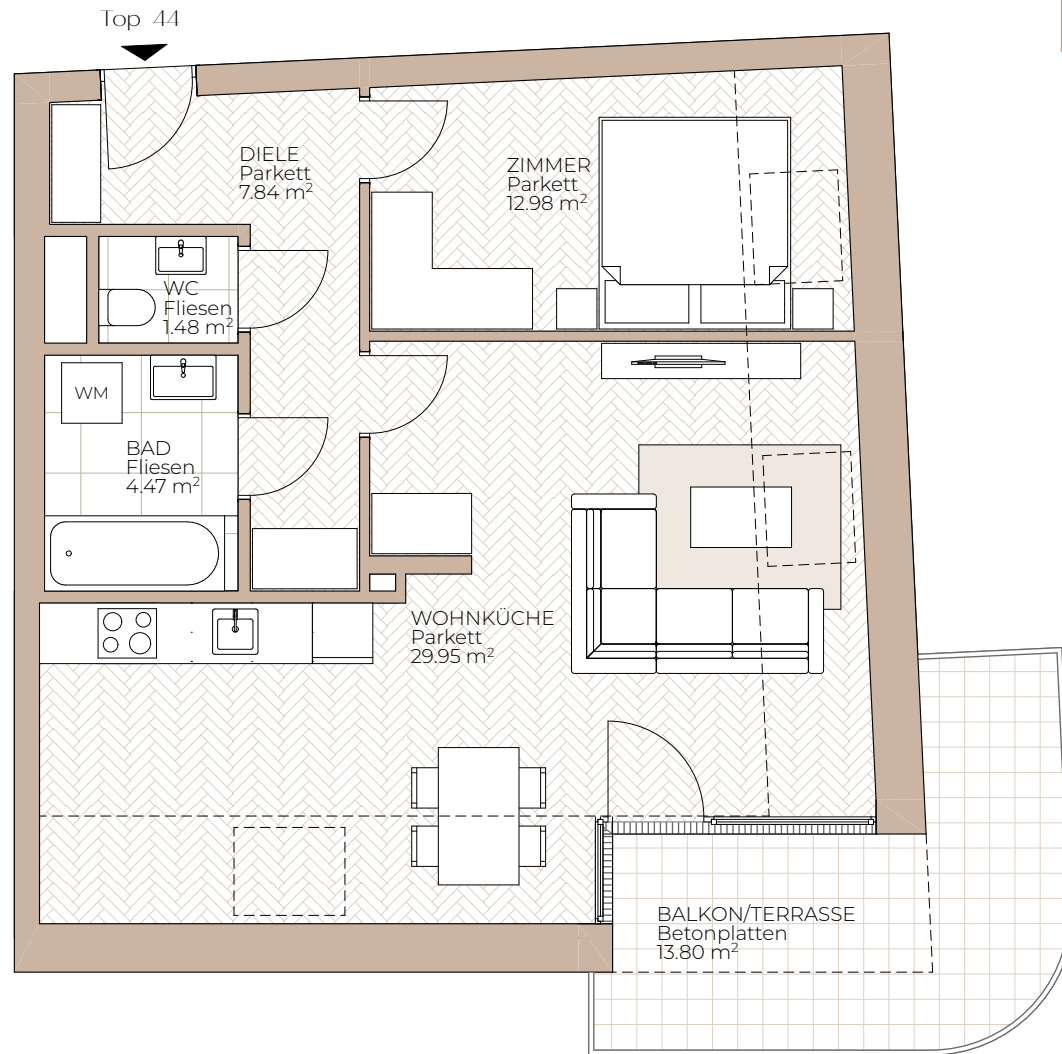
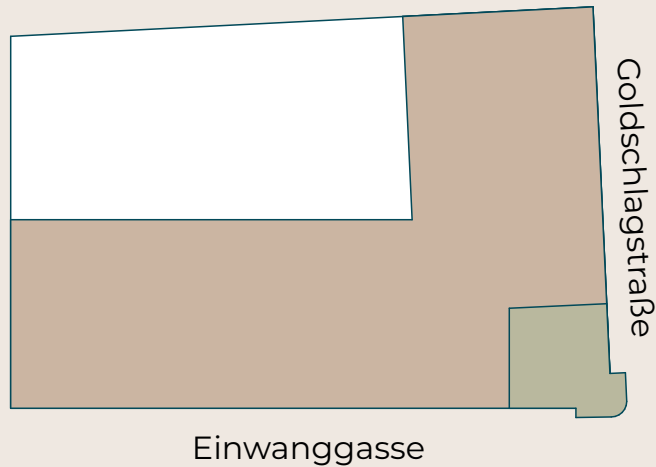


# Park in Sicht

Goldschlagstraße 191  
1140 Wien

Goldschlagstr. | Top 44 | 1. DG

Wohnnutzfläche 56.71 m<sup>2</sup>  
Balkon / Terrasse 13.80 m<sup>2</sup>



Die in der Plandarstellung dargestellte Möblierung ist schematisch und dient ausschließlich zur Illustration. Diese Darstellungen sind unverbindliche Plankopien. Der Planung und Ausführung sind Änderungen vorbehalten. Es gilt die Bau- und Ausstattungsbeschreibung. Sämtliche Maße entsprechen dem Planstand Wohnungsdetailplan.