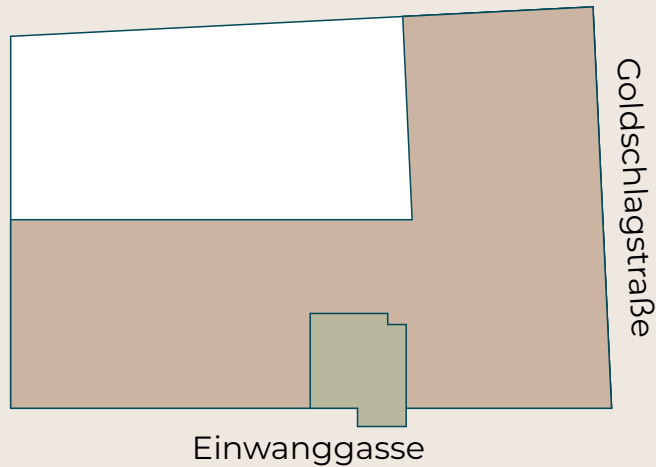


# Park in Sicht

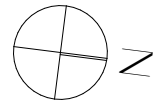
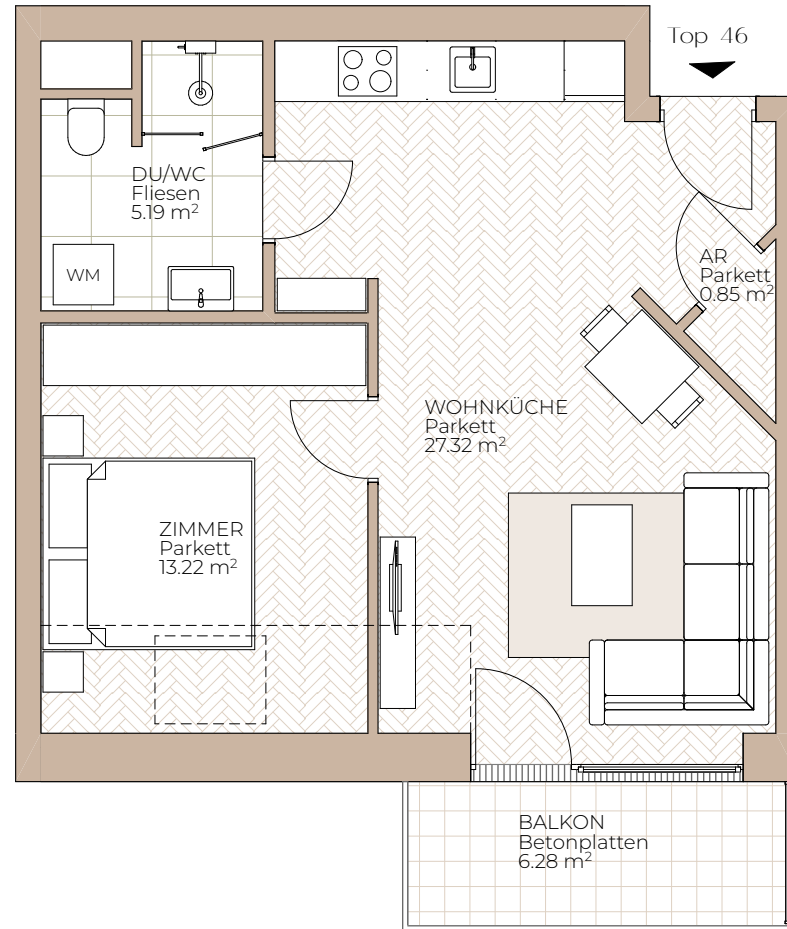
Goldschlagstraße 191  
1140 Wien

## Goldschlagstr. | Top 46 | 1. DG

Wohnnutzfläche 46.58 m<sup>2</sup>  
Balkon 6.28 m<sup>2</sup>



[www.parkinsicht.at](http://www.parkinsicht.at)



Die in der Plandarstellung dargestellte Möblierung ist schematisch und dient ausschließlich zur Illustration. Diese Darstellungen sind unverbindliche Plankopien. Der Planung und Ausführung sind Änderungen vorbehalten. Es gilt die Bau- und Ausstattungsbeschreibung. Sämtliche Maße entsprechen dem Planstand Wohnungsdetailplan.

