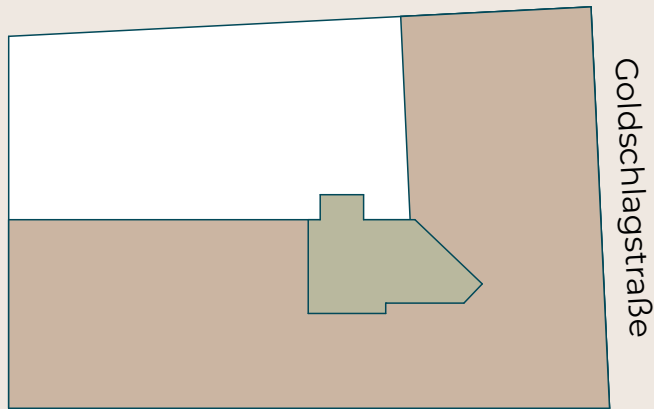


Park in Sicht

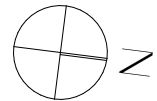
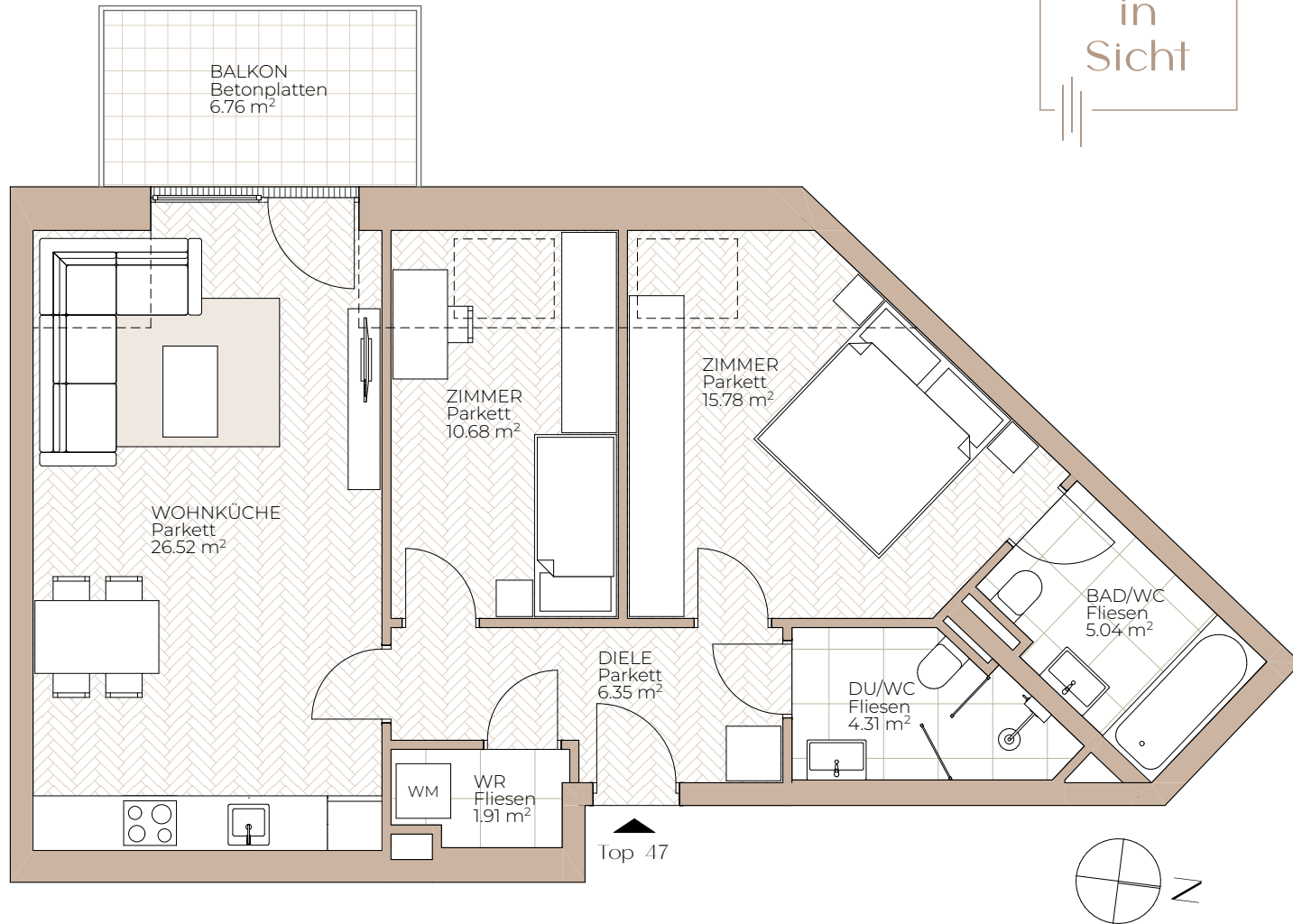
Goldschlagstraße 191
1140 Wien

Goldschlagstr. | Top 47 | 1. DG

Wohnnutzfläche 70.59 m²
Balkon 6.76 m²



Eingangsgasse



Die in der Plandarstellung dargestellte Möblierung ist schematisch und dient ausschließlich zur Illustration. Diese Darstellungen sind unverbindliche Plankopien. Der Planung und Ausführung sind Änderungen vorbehalten. Es gilt die Bau- und Ausstattungsbeschreibung. Sämtliche Maße entsprechen dem Planstand Wohnungsdetailplan.