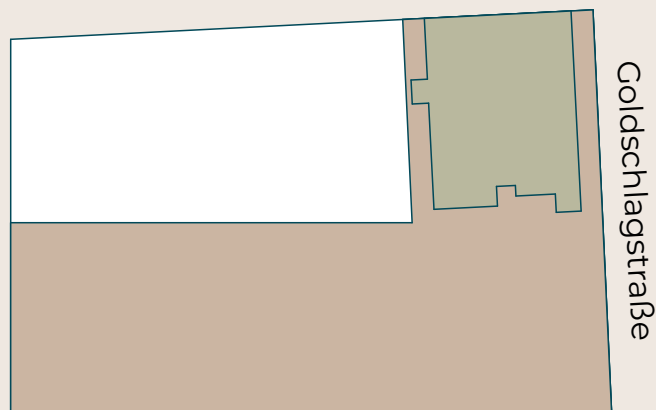


# Park in Sicht

Goldschlagstraße 191  
1140 Wien

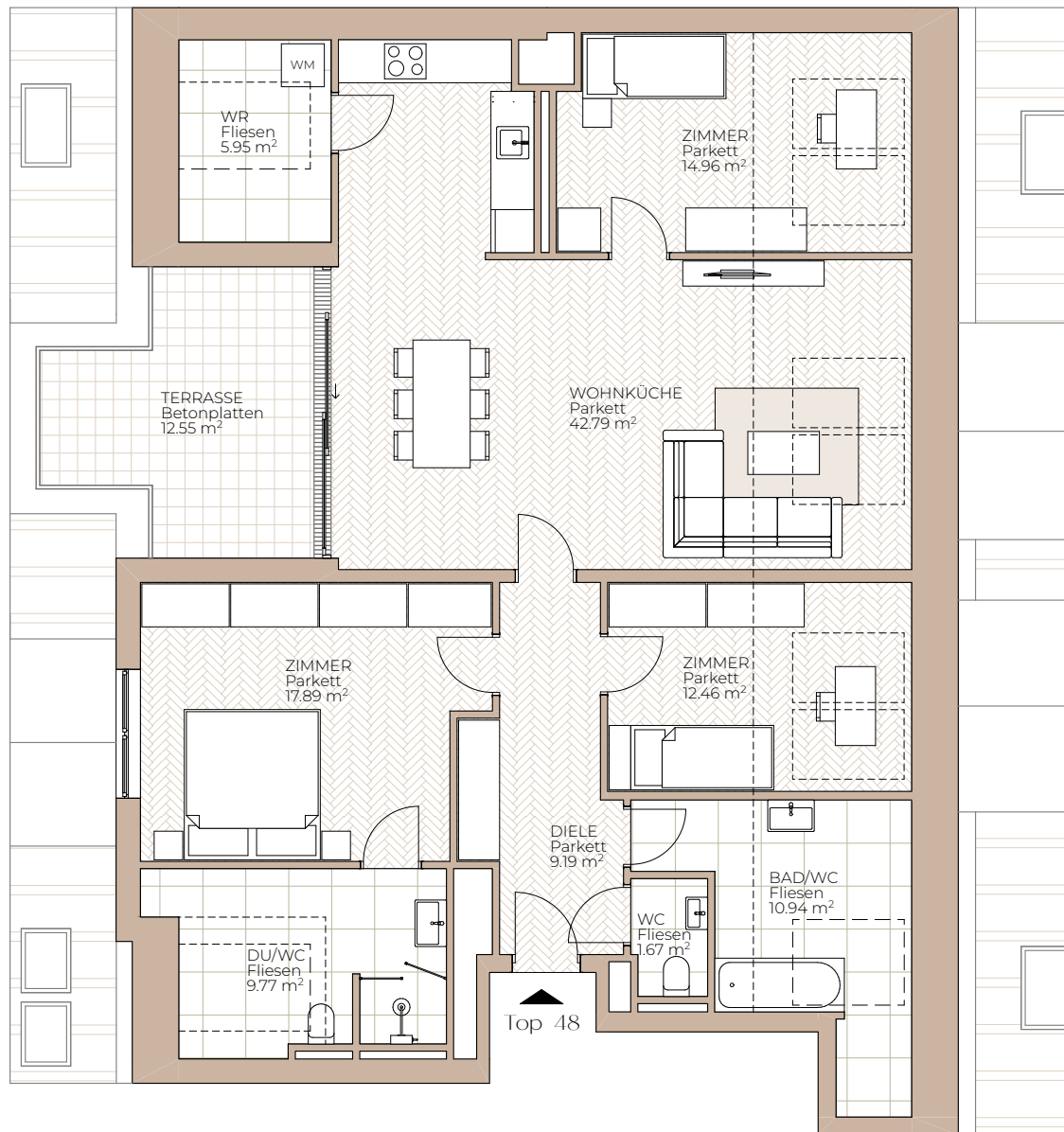
Goldschlagstr. | Top 48 | 2. DG

Wohnnutzfläche 125.65 m<sup>2</sup>  
Terrasse 12.55 m<sup>2</sup>

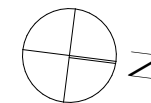


Einwanggasse

Goldschlagstraße



Park  
in  
Sicht



Die in der Plandarstellung dargestellte Möblierung ist schematisch und dient ausschließlich zur Illustration. Diese Darstellungen sind unverbindliche Plankopien. Der Planung und Ausführung sind Änderungen vorbehalten. Es gilt die Bau- und Ausstattungsbeschreibung. Sämtliche Maße entsprechen dem Planstand Wohnungsdetailplan.