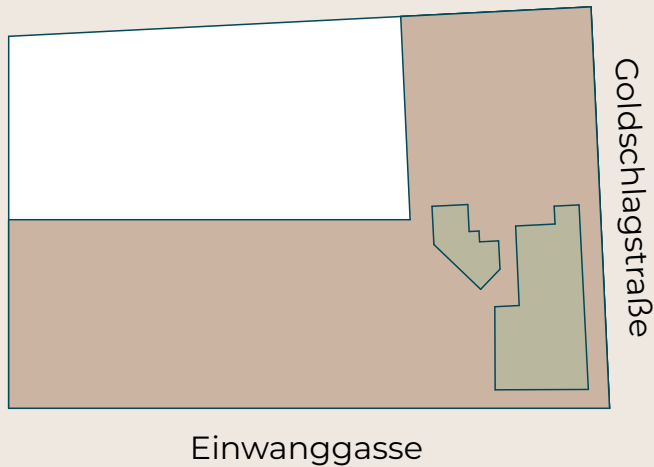


Park in Sicht

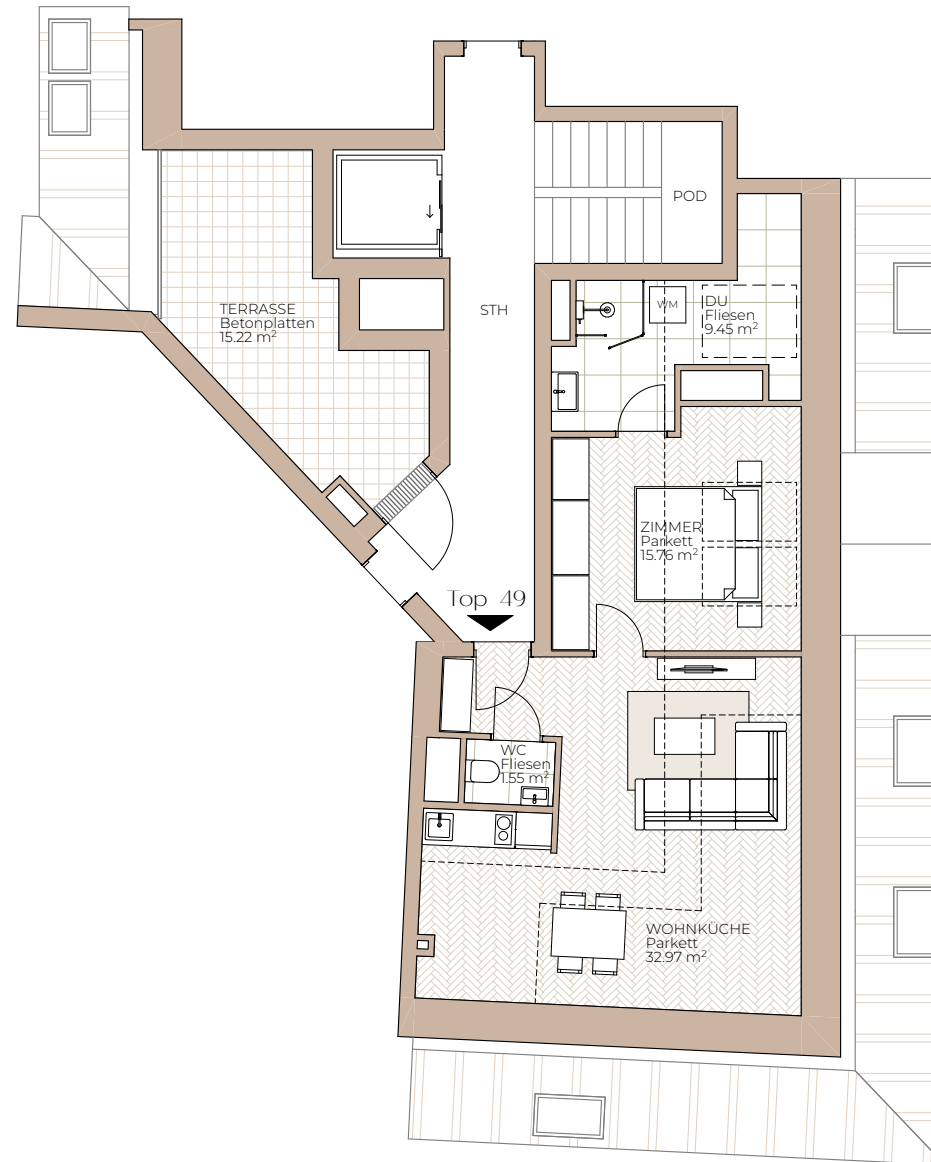
Goldschlagstraße 191
1140 Wien

Goldschlagstr. | Top 49 | 2. DG

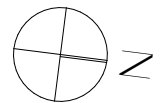
Wohnnutzfläche 59.73 m²
Terrasse 15.22 m²



www.parkinsicht.at



Park
in
Sicht



Die in der Plandarstellung dargestellte Möblierung ist schematisch und dient ausschließlich zur Illustration. Diese Darstellungen sind unverbindliche Plankopien. Der Planung und Ausführung sind Änderungen vorbehalten. Es gilt die Bau- und Ausstattungsbeschreibung. Sämtliche Maße entsprechen dem Planstand Wohnungsdetailplan.

A4 | R 1:125 0 1 2 3 4 5